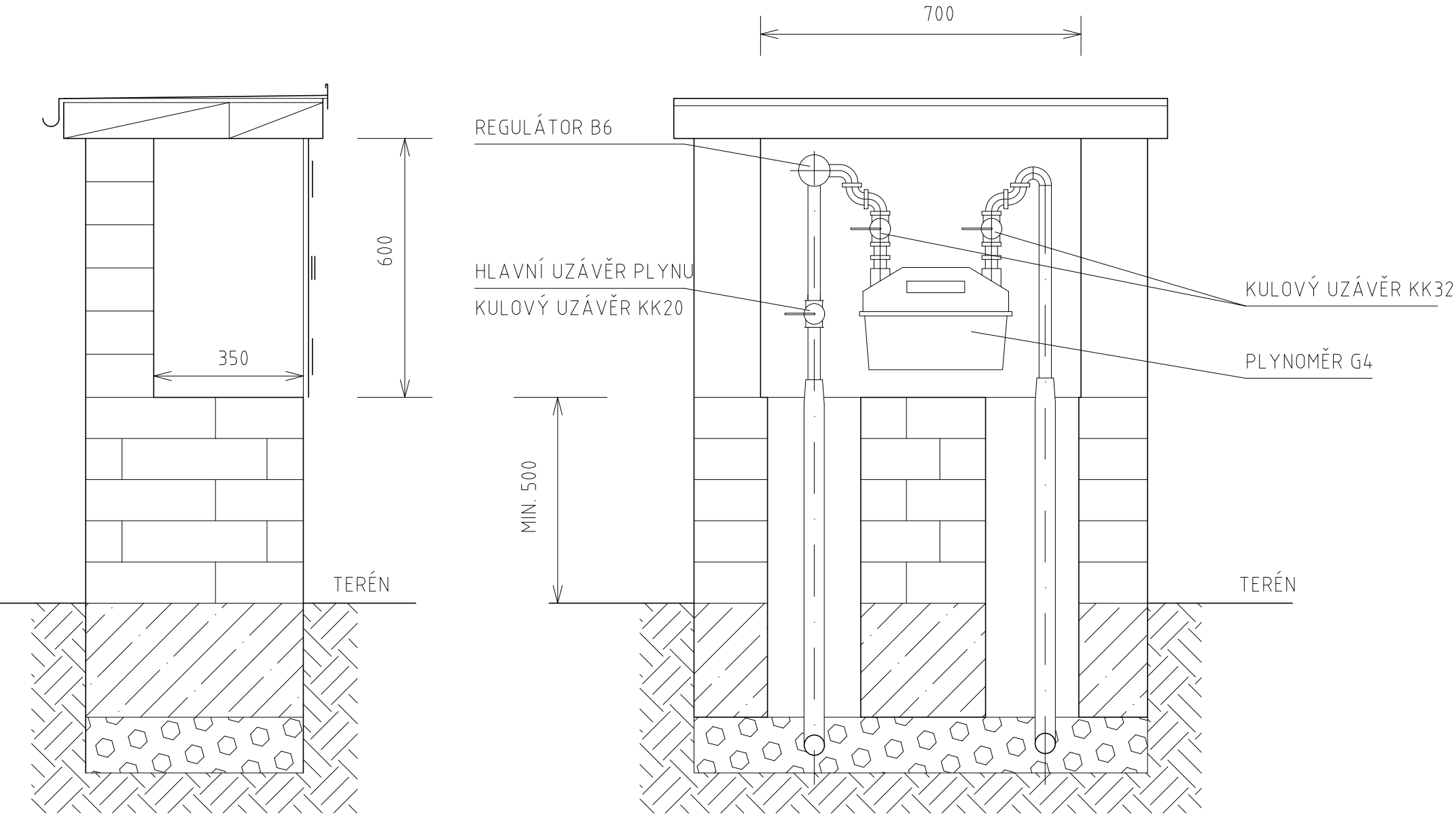



PLYNOMĚRNÁ SKŘÍŇ

OZNAČENA NÁPISEM HUP A ZÁKAZ KOUŘENÍ V OKRUHU 1,5 m



DOKUMENTACE PRO ÚZEMNÍ ROZHODNITÍ A STAVEBNÍ POVOLENÍ				PROJEKTANT	
ZODPOV. PROJEKTANT	HIP	VYPRACOVAL	KONTROLOVAL	<div> AQUA-ING</div> <div>Ing. Vítězslav Pruša manž. Curieových 657 674 01 Třebíč</div> <div>mob. 724 950 623 email: prusa@aqu-ing.cz</div>	
ING. VÍTĚZSLAV PRUŠA	ING. EVA TOMŠÍČKOVÁ	ING. EVA TOMŠÍČKOVÁ	ING. VÍTĚZSLAV PRUŠA		
MÍSTO STAVBY:	k.ú. SLAVÍKOVICE U JEMNICE			DATUM	listopad 2022
KRAJ:	VYSOČINA			FORMÁT	2xA4
OBJEDNATELÉ:	Obec Slavíkovice, č. p. 7, 67531 Jemnice			ČÍSLO ZAKÁZKY	16/11/2022
NÁZEV STAVBY:	TECHNICKÁ INFRASTRUKTURA PRO SLAVÍKOVICE, LOKALITA „NAD MLÝNEM“			MĚŘÍTKO	
NÁZEV OBJEKTU:				ČÍSLO PARÉ:	ČÍSLO VÝKRESU: D5.4
NÁZEV VÝKRESU:	PLYNOMĚRNÁ SKŘÍŇ				